

LG6250E



Ref. No. SDLG6250PT04



Escavadeira Hidráulica LG6250E

Configuração padrão

A linha de Escavadeiras SDLG foi projetada por uma equipe de engenharia especializada, buscando satisfazer as condições de trabalho mais difíceis. As Escavadeiras SDLG são de fácil operação, baixo custo de manutenção e alta produtividade, a fim de garantir confiabilidade e alto retorno sobre o investimento realizado no produto.

CABINE

A cabine é espaçosa e permite uma ampla visão periférica. É equipada com três cortinas de proteção solar, assento ergonômico e ajustável. Além de um efetivo isolamento acústico e de vibração, seu sistema de climatização conta com ar-condicionado automático e filtro de ar de dois estágios, para proporcionar um ambiente confortável e seguro para o operador.



SISTEMA HIDRÁULICO

O sistema hidráulico com controle de fluxo negativo, que oferece quatro modos de trabalho, dez posições de controle de rotação do motor, movimentos simultâneos e prioridade de movimentos proporcionais aos movimentos das alavancas joysticks, garante excelente controle e precisão dos movimentos. Essas características, somadas à sua elevada capacidade de escavação, proporciona níveis de produção superiores com baixo consumo de combustível.



MOTOR

O motor com turbocompressor, intercooler e controle eletrônico de segunda geração EMR2, da Deutz, proporciona alto torque, baixo consumo de combustível e baixos níveis de emissões e ruídos. Além disso, conta com um sistema de detecção de falhas denominado SERDIA. A instalação remota de filtro de óleo e de combustível facilita o trabalho de revisão geral e manutenção do motor.

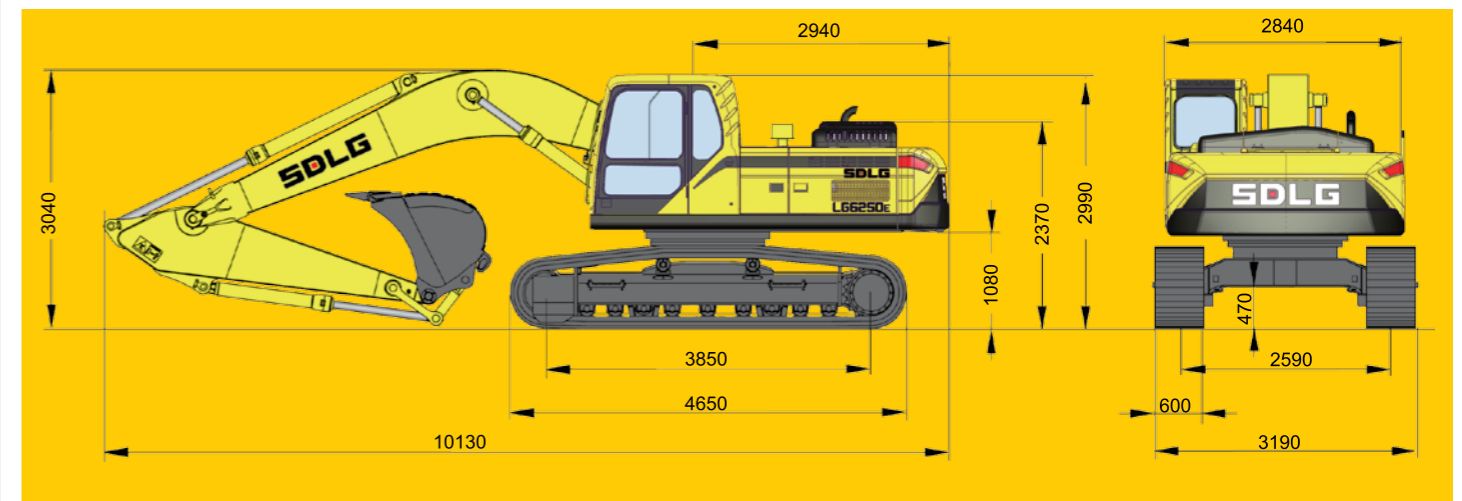
SISTEMA ELÉTRICO

O sistema de controle Lingong EECU, VECU e IECU permite que o equipamento opere em diferentes condições e em vários modos de trabalho com eficiência energética. Equipado com monitor LCD colorido com autodiagnóstico, monitora e advierte falhas de urgência para uma melhor interface homem-máquina (HMI).



ESTRUTURA INFERIOR

O equipamento, além de proporcionar elevadas forças de elevação e escavação, vem equipado com uma estrutura inferior em forma de X, carro longo e largo para melhor estabilidade. Com essas características, o conjunto de escavação – lança, braço e caçamba – é capaz de atender às mais difíceis condições de trabalho.



Parâmetros importantes de desempenho e componentes dos produtos – Configuração padrão.

Itens	Especificações
Peso operacional total do equipamento	24300 kg
Capacidade de caçamba GP / HD	1,2 m ³ – 1,45 m ³
Força máxima de escavação	176 kN
Profundidade máxima de escavação	6980 mm
Velocidade de giro	11.3 r/min
Velocidade de translação	3.2 / 5.5 km/h
Força de tração	208,9 kN (21.302 kgf)
Rampa máxima	35°
Dimensão externa	10130x3190x3040 mm
Motor	Deutz
Modelo	BF 6 M 1013
Tipo	quatro tempos, turbocompressor e intercooler
Cilindros – diâmetro do cilindro x curso	6-106x130 mm
Torque máximo	727 Nm
Potência nominal	180 hp (134 kW)
Rotação nominal	2000 r/min
Sistema hidráulico	Controle de fluxo negativo, 2 bombas de pistões axiais de deslocamento variável
Fluxo máximo	2x230+20 l/min
Pressão de trabalho	330/350 kgf/cm ²
Sistema de giro	Motor de pistões axiais, redutor planetário, coroa de giro com dentes internos e rolamento de esferas
Sistema de translação	
Largura da sapata, garra tripla	600 / 700 / 800 mm
Pressão média sobre o solo	48.5 kPa
Capacidades	
Tanque de combustível / Tanque hidráulico	380 l / 320 l
Lança HD / Braço HD	6,0 / 2,97 m

Os parâmetros acima estão sujeitos a mudanças sem aviso prévio. As ilustrações não refletem necessariamente as configurações padrão do equipamento.